

ALUMIA CZ S.R.O.



# SYSTEM MAGNETIK

2025



[www.alumia.cz](http://www.alumia.cz)

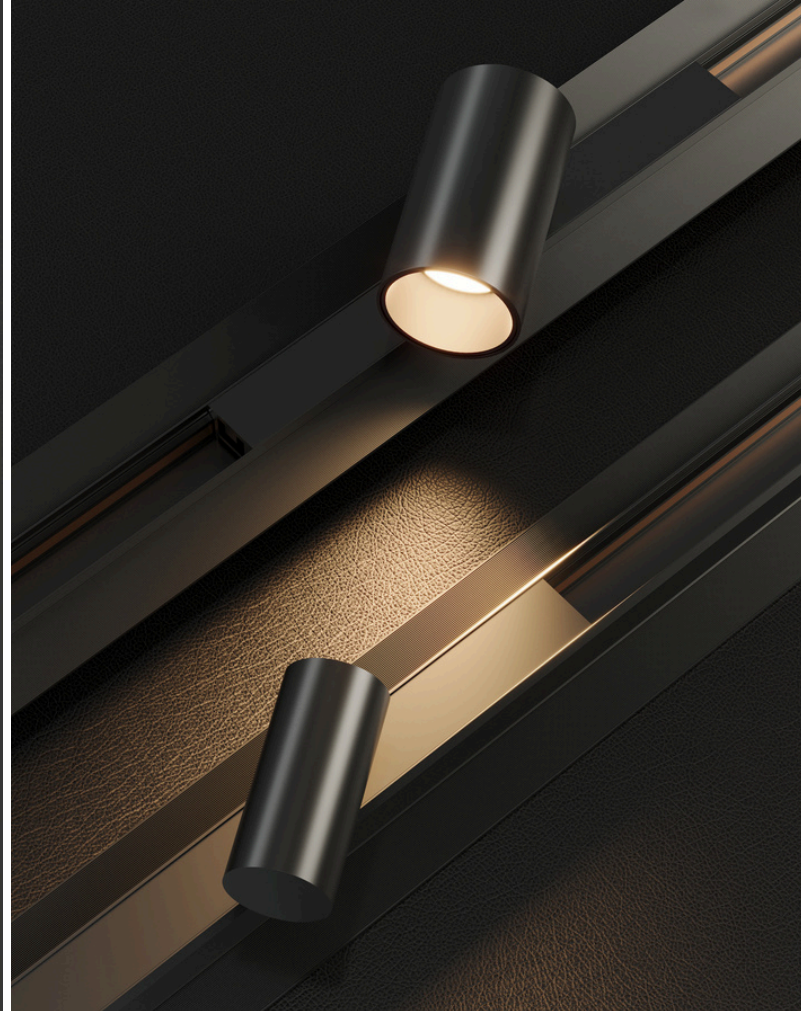
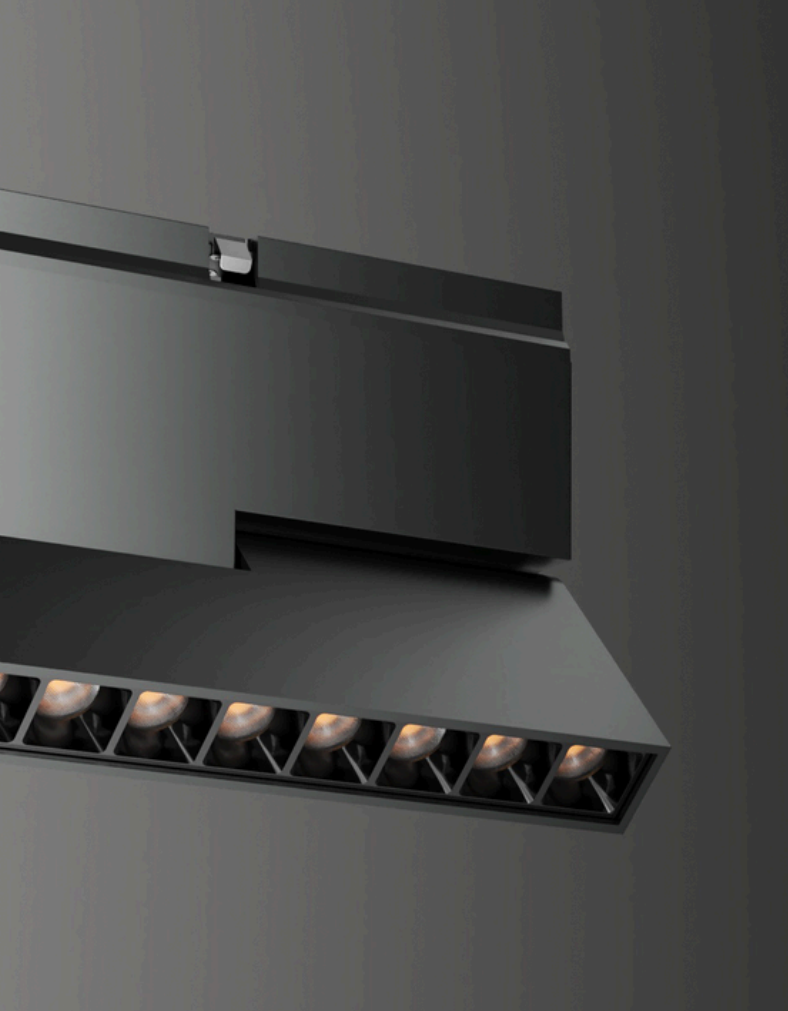
Viaduktová 1964, Český Těšín, 737 01



# SYSTÉM MAGNETIK

**Inovativní** osvětlovací řešení, které spojuje **moderní design** s **vysokou funkčností**.



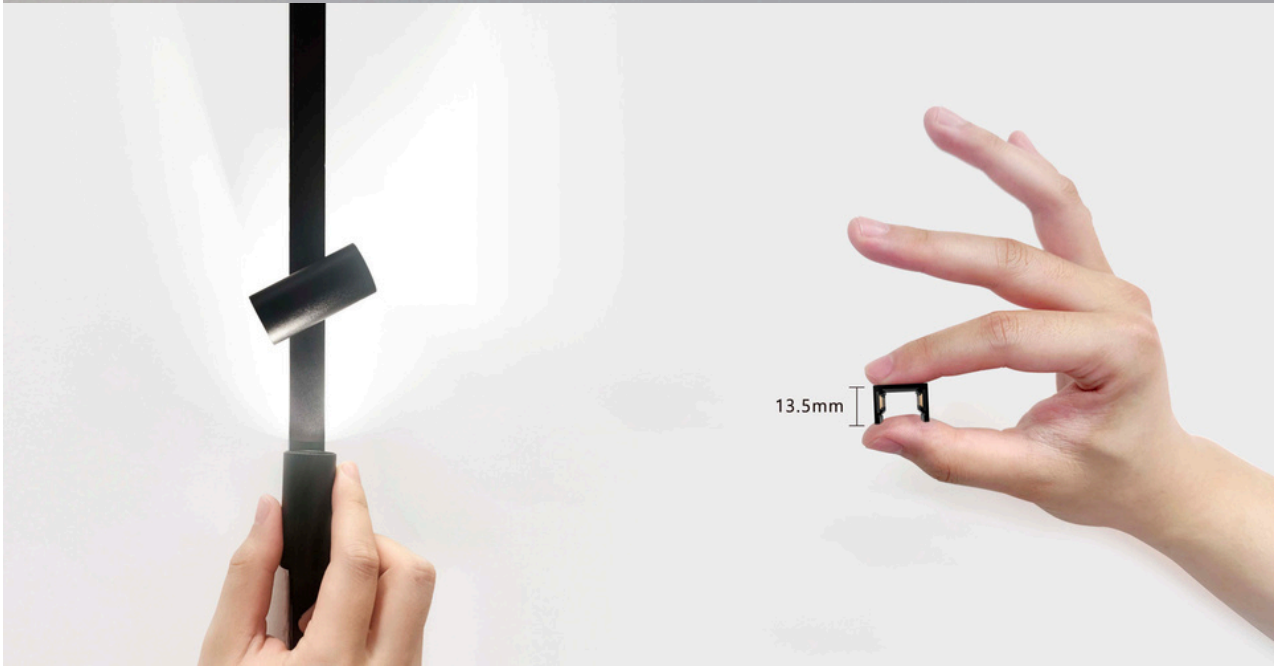


# VÝHODY SYSTÉMU

- ✦ Flexibilní uspořádání osvětlení.
- ✦ Úspora energie díky LED technologii.
- ✦ Moderní a elegantní design.
- ✦ Snadná instalace: **přisazením, zavěšením, zapuštěním** – čistý vzhled, *bez nutnosti zásahu do nosné konstrukce sádkartonu.*

## Vhodnost pro:

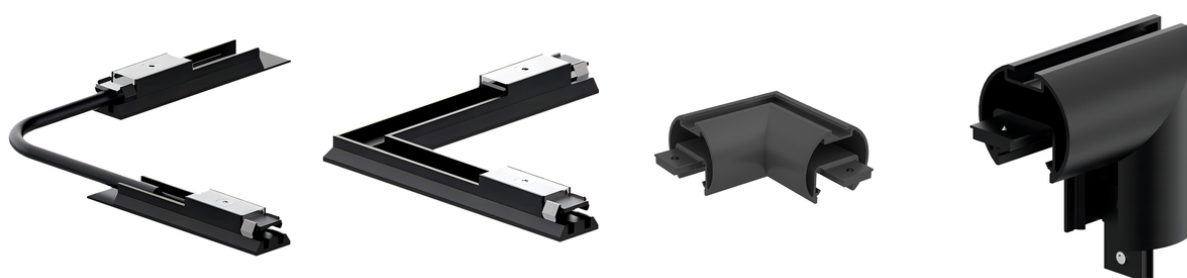
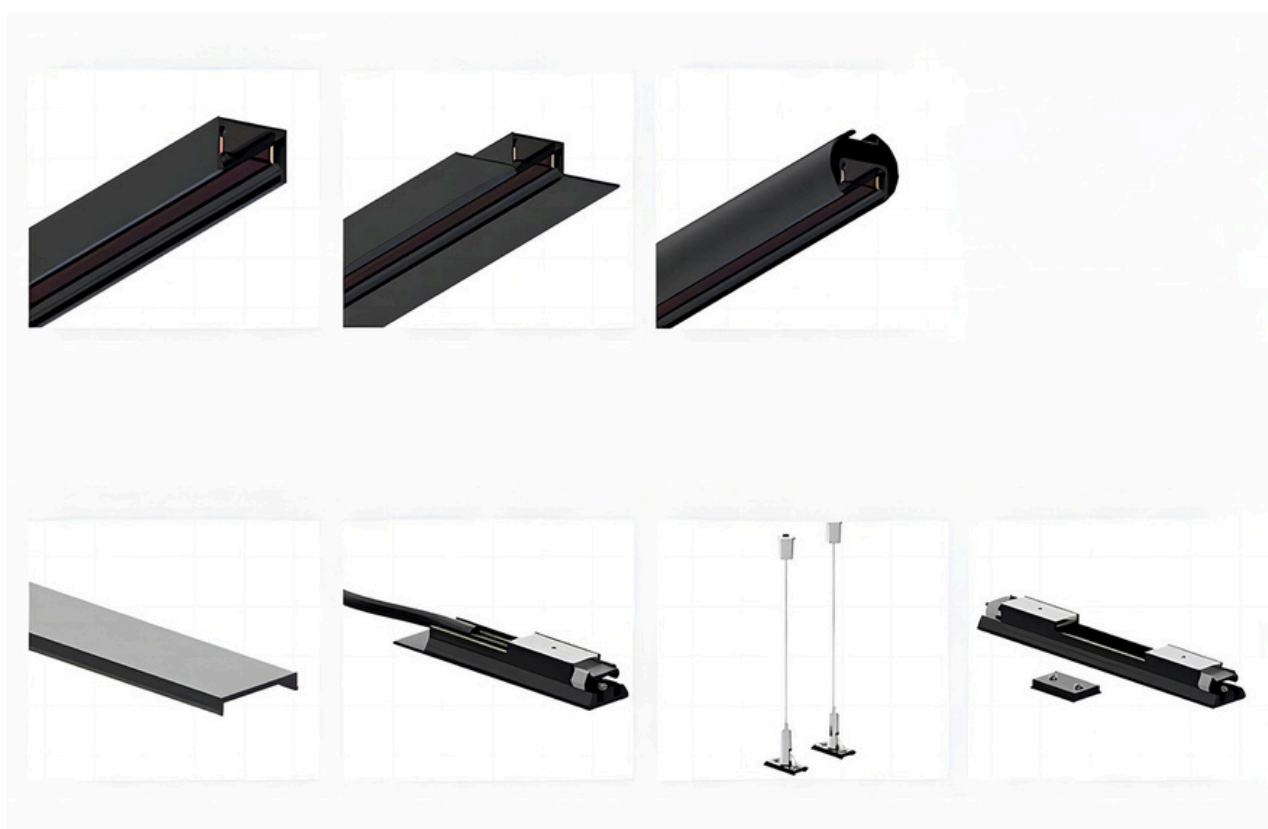
- *Komerční prostory.*
- *Rezidenční interiéry.*



# PROFILY

k přisazení, zapuštění a zavěšení.

Jejich **součástí je difuzor**. K dispozici je volitelná **škála příslušenství**; osvětlení, napájení, prvky pro zavěšení, záslepky, propojky a další.



# OSVĚTLENÍ

je k dispozici v **černém** a **bílém** RALu,  
stejně jako profily.



# OSVĚTLENÍ

je k dispozici v teplotě barev 3000 a 4000K.

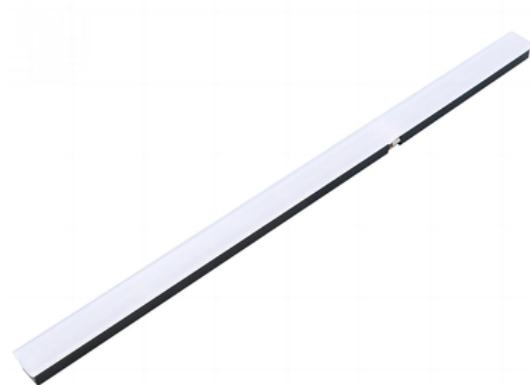


## Reflektor AM5/10

- Rozměr: 150 x Ø42 x 90 mm
- Vstupní napětí: DC 24 V
- Světelný tok: 330/1052 lm
- Úhel svitu: 36°
- Příkon: 5/10 W
- CRI: Ra>90

## Lineární svítidlo AM12L

- Rozměr: 600 x 15 x 11,5 mm
- Vstupní napětí: DC 24 V
- Světelný tok: 330 lm
- Úhel svitu: 110°
- Příkon: 12 W
- CRI: Ra>90



## Dvojitý reflektor AM5D

- Rozměr: 150 x Ø32 x 58 mm
- Vstupní napětí: DC 24 V
- Světelný tok: 2 x 330 lm
- Úhel svitu: 36°
- Příkon: 2 x 5 W
- CRI: Ra>90



# OSVĚTLENÍ



## Antireflexní svítidlo AM12A

- Rozměr: 600 x 15 x 16,5 mm
- Vstupní napětí: DC 24 V
- Světelný tok: 600 lm
- Úhel svitu: 45°
- Příkon: 12 W
- CRI: Ra>90

## Bodové lineární svítidlo AM16L

- Rozměr: 220 x 16 x 35 mm
- Vstupní napětí: DC 24 V
- Světelný tok: 860 lm
- Úhel svitu: 40°
- Příkon: 16 W
- CRI: Ra>90



## Bodové nastavitelné lineární svítidlo AM16A

- Rozměr: 220 x 16 x 87 mm
- Vstupní napětí: DC 24 V
- Světelný tok: 920 lm
- Úhel svitu: 40°
- Příkon: 16 W
- CRI: Ra>90

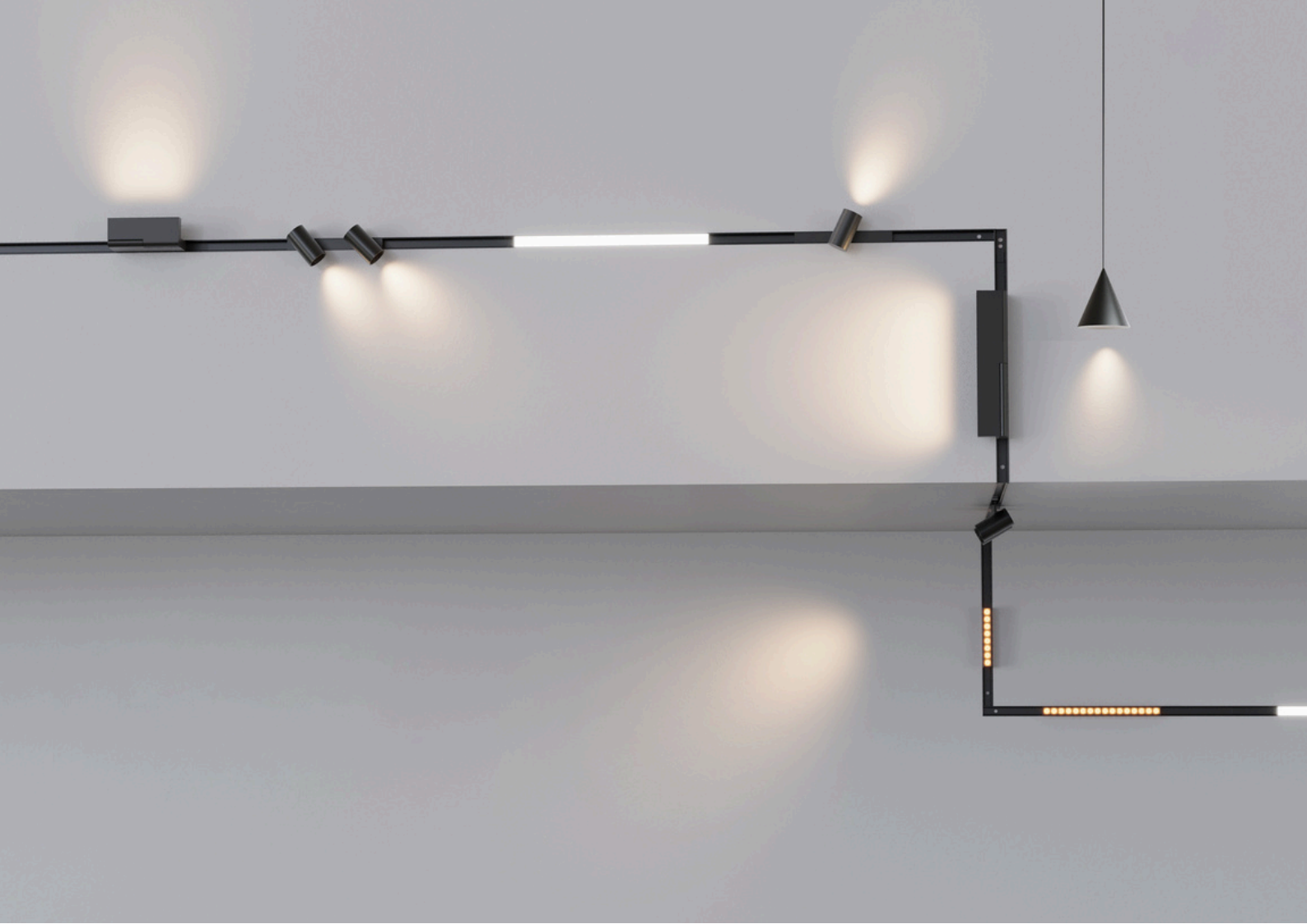
# OSVĚTLENÍ



## Lustr AM8

- Rozměr: 220 x Ø90 x 95 mm
- Vstupní napětí: DC 24 V
- Světelný tok: 398 lm
- Úhel svitu: 36°
- Příkon: 8 W
- CRI: Ra>90





# SYSTÉM MAGNETIK

**INFORMOVAT SE | OBJEDNAT**

## **Alumia cz s.r.o.**

Viaduktová 1964 737 01

Český Těšín, Česká republika

[www.alumia.cz](http://www.alumia.cz)

[www.facebook.com/Alumia.cz](https://www.facebook.com/Alumia.cz)

[www.instagram.com/Alumia.cz](https://www.instagram.com/Alumia.cz)

## **Objednávky a fakturace**

+420 604 900 539

[info@alumia.cz](mailto:info@alumia.cz)

## **Manažer prodeje**

Jan Česlar

+420 778 533 200

[ceslar@alumia.cz](mailto:ceslar@alumia.cz)

## **Manažer prodeje**

Denis Tomančák

+420 778 466 424

[tomancak@alumia.cz](mailto:tomancak@alumia.cz)

## **Manažer marketingu**

Mario Sikora

[sikora@alumia.cz](mailto:sikora@alumia.cz)